

CalMEES Auswertung

Diese Datei ist für die einfache deskriptive Auswertung der mit CalMEES (**Version 0.94**) erfassten Daten konzipiert. Die Datei ist als Beispiel und Grundlage für eigene Auswertungen der mühsam erfassten Daten gedacht :-)
Für weitergehende Fragestellungen empfehle ich die Auswertung in einem Statistikprogramm wie SPSS...

Anleitung:

Text-Datei aus CalMEES mit diesen Optionen exportieren.

Bemerkungen und Messwerte exportieren **deaktivieren**.

Patientenbezogene-Daten **nicht** exportieren.

Die aus CalMEES exportierte Text-Datei (z.B. 'calmeesexp.txt') in Excel öffnen (Menü: Datei/Öffnen, Dateityp:Textdateien).

Es wird automatisch der 'Text-Assistent' geöffnet. Die Voreinstellungen können alle unverändert übernommen werden.

Den Inhalt des importierten Tabellenblatts in das letzte Tabellenblatt dieser Datei ('CalMEES Export-Datei') kopieren.

Die Daten müssen oben links ausgerichtet sein.

Beschreibung:

Übersicht

Dieses Tabellenblatt.

Zusammenfassung vollständige DS

Zusammenfassung der Auswertungen nur aus vollständig erfassten Datensätzen (DATCOMPL=1).

Grafiken vollständige DS

Grafiken einiger Auswertungen nur aus vollständig erfassten Datensätzen (DATCOMPL=1).

Zusammenfassung alle DS

Zusammenfassung der Auswertungen aus allen erfassten Datensätzen.

Grafiken alle DS

Grafiken einiger Auswertungen aus allen erfassten Datensätzen.

Auswertungen

Alle Auswertungen für die Zusammenfassungen und Grafiken (mit Excel Datenbankfunktionen realisiert).

CalMEES Export-Datei

Enthält die mit dem 'Text-Assistent' importierte CalMEES Export-Datei.

Abkürzungen:

DS	Datensatz/Datensätze
MEES	Mainz-Emergency-Evaluation-Score
MW	Mittelwert
SAW	Standardabweichung
MIN	Minimum
MAX	Maximum

Auto-Filter:

Um die Daten nach best. Kriterien zu filtern um sie z.B. getrennt auszuwerten kann der in Excel eingebaute 'AutoFilter' verwendet werden.

Hierzu im Tabellenblatt 'CalMEES Export-Datei' eine Zelle im Datenbereich markieren und den Menüpunkt 'Daten: Filter->AutoFilter' auswählen.

Interessante Erkenntnisse wünscht

Martin Dehler

Fehlerberichte, Anregungen und Wünsche bitte an: calmees@gmx.de

Zusammenfassung nur vollständige Datensätze

Datensätze	absolut	relativ
vollständig	82	82%
von insgesamt	100	100%

Alter

MW	46,5
SAW	11,8
MIN	4
MAX	89

Altersklasse	absolut	relativ
Erwachsener	81	98,8%
Schulkind	2	2,4%
Kleinkind	0	0,0%
Säugling	0	0,0%
Neugeborenes	1	1,2%

Geschlecht	absolut	relativ
weiblich	31	38%
männlich	52	63%

Erstbefund

MEES

MW	21,8
SAW	2,5
MIN	8
MAX	28

Lebensgefahr

absolut	9
relativ	11%

MEES

MW	15,8
SAW	3,2
MIN	8
MAX	20

Alter

MW	54,3
SAW	9,8
MIN	35
MAX	91

Übergabe

MEES

MW	25,8
SAW	2,9
MIN	12
MAX	28

Lebensgefahr

absolut	3
relativ	4%

MEES

MW	17,5
SAW	5,4
MIN	11
MAX	23

Alter

MW	62,1
SAW	11,4
MIN	45
MAX	84

delta-MEES

MW	4,0
SAW	2,4
MIN	-4
MAX	10

NACA-Score	absolut	relativ
Fehleinsatz	11	13,4%
I	16	19,5%
II	20	24,4%
III	12	14,6%
IV	15	18,3%
V	10	12,2%
VI	8	9,8%
VII	4	4,9%

Fortsetzung (Zusammenfassung nur vollständige Datensätze)**Diagnosegruppe**

absolut relativ

Erkrankung	48	58,5%
Verletzung	28	34,1%
Verbrennung	2	2,4%

Erkrankung

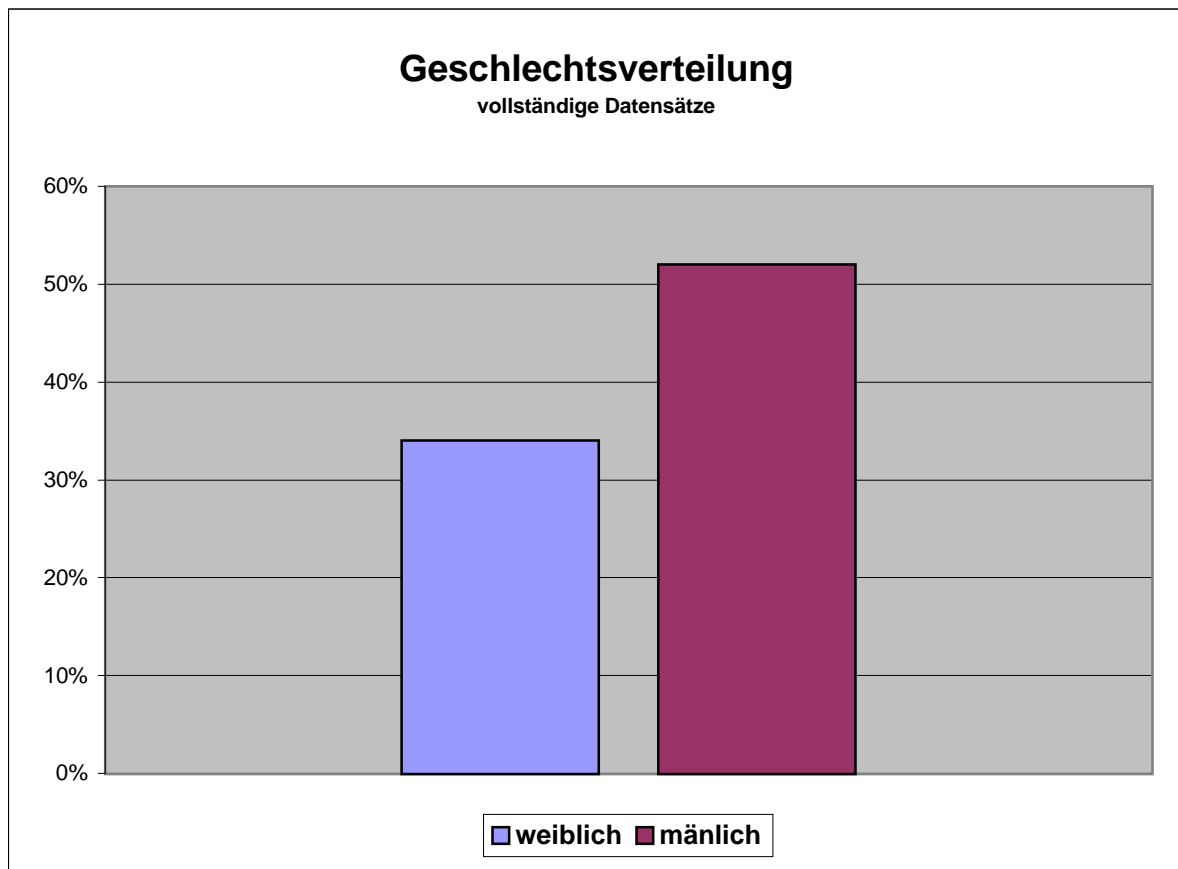
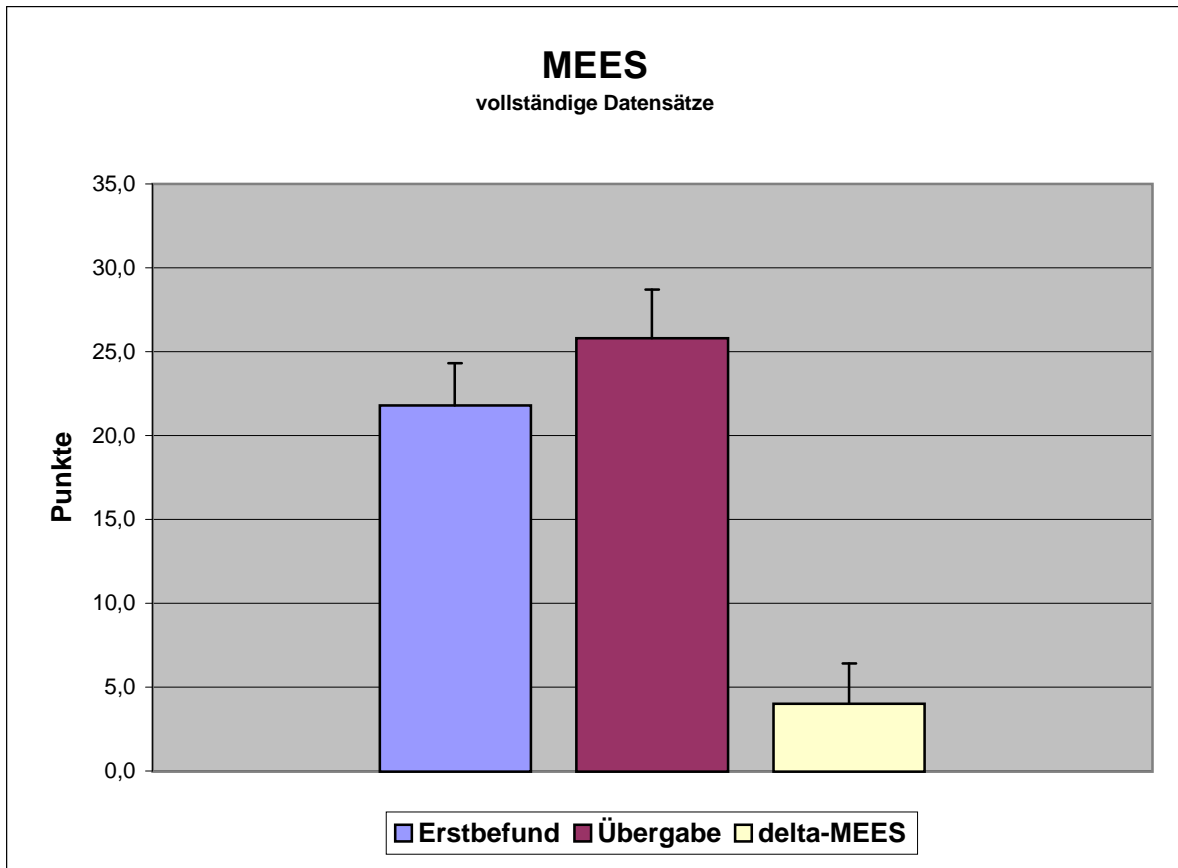
Herz-Kreislauf	12	14,6%
Atmung	10	12,2%
ZNS	8	9,8%
Abdomen	2	2,4%
Psychiatrie	8	9,8%
Stoffwechsel	2	2,4%
Pädiatrie	1	1,2%
Gynäkol./Geburtsh.	0	0,0%
Reanimation	4	4,9%
Sonstiges	1	1,2%

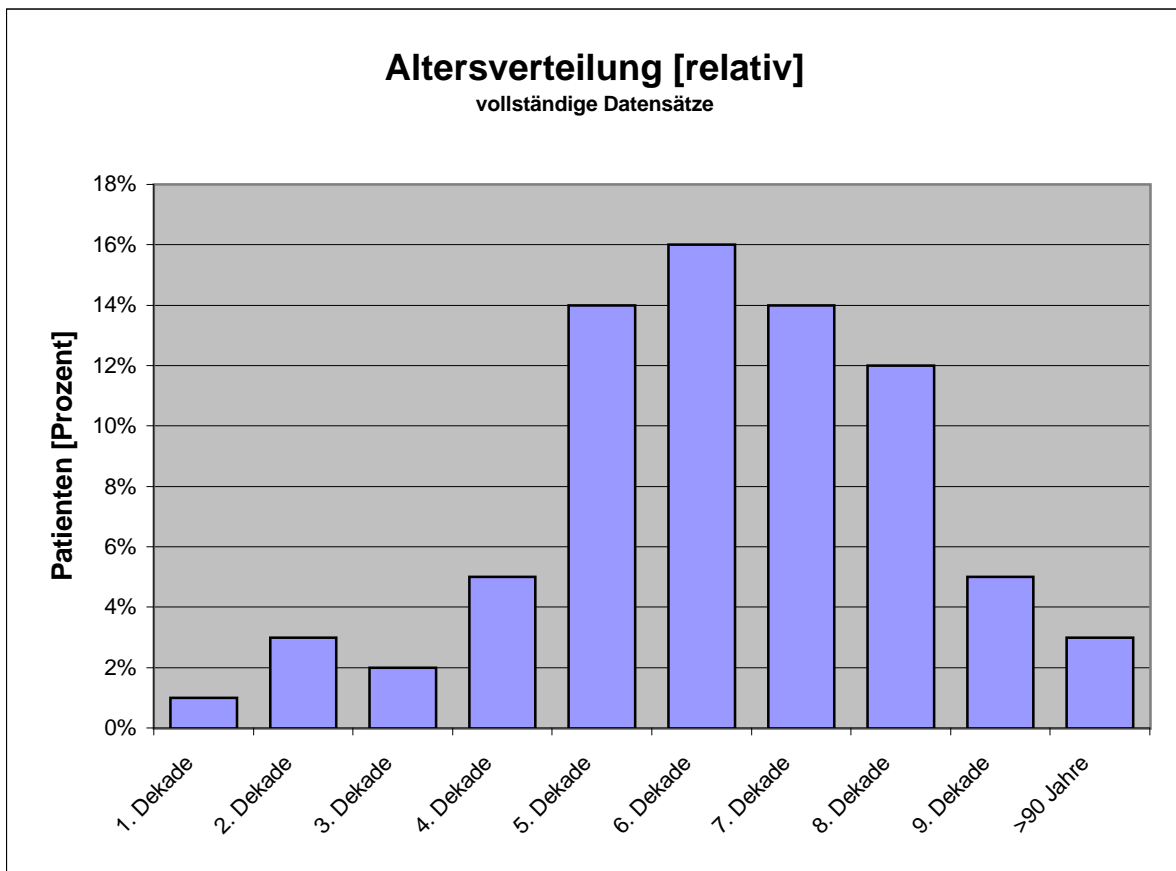
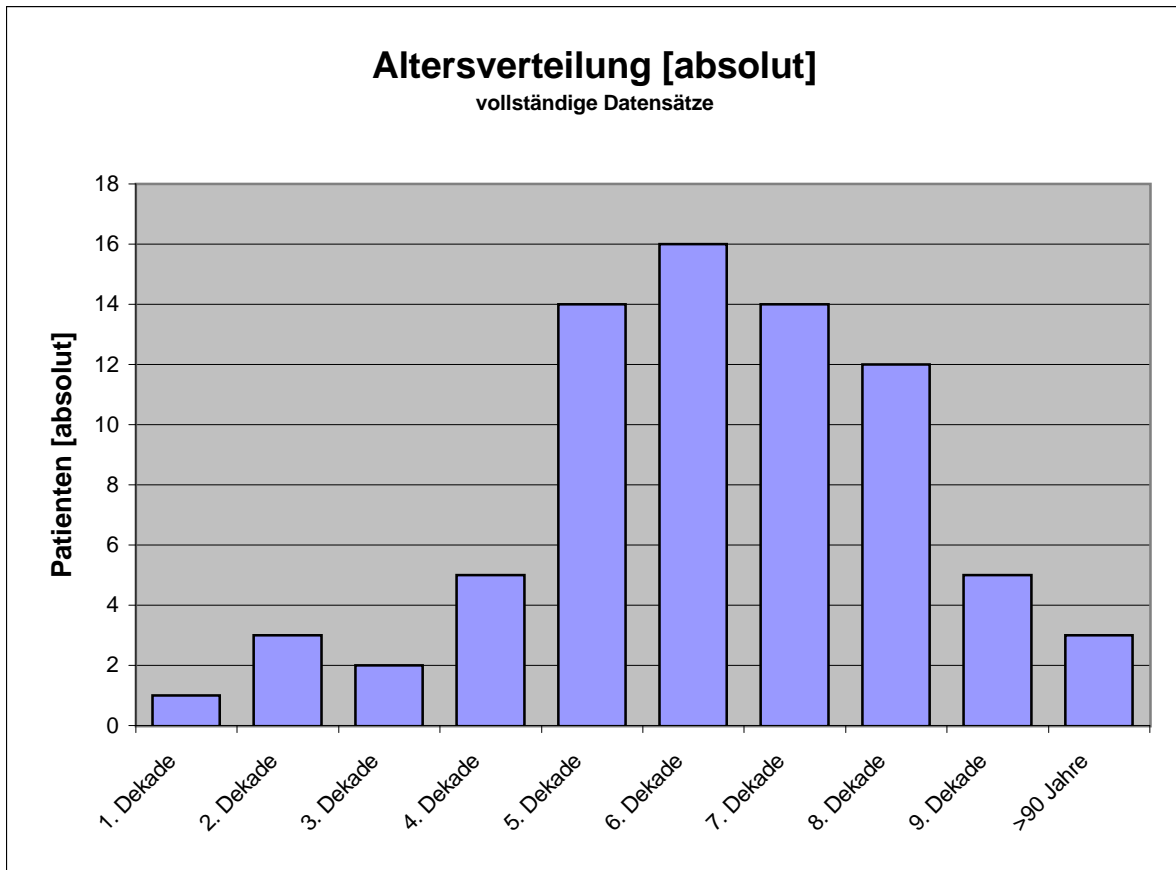
Verletzung

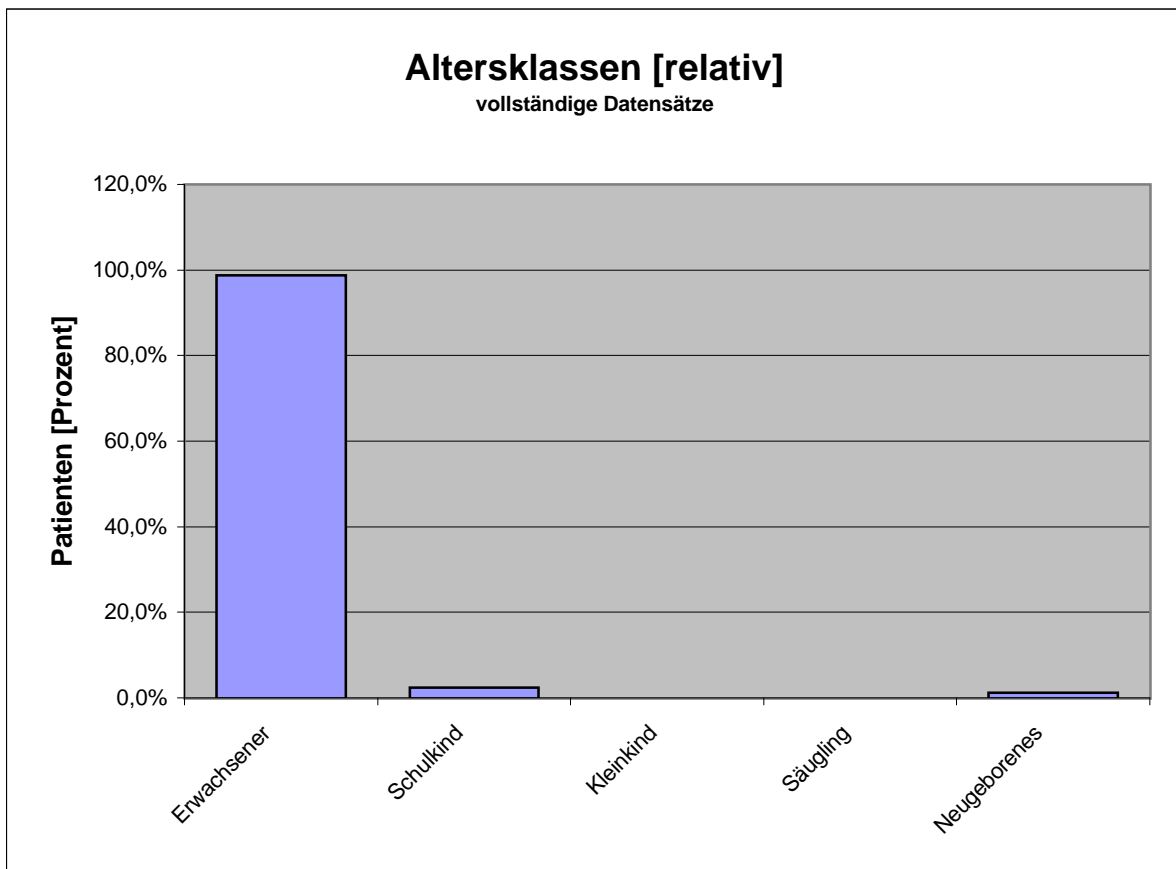
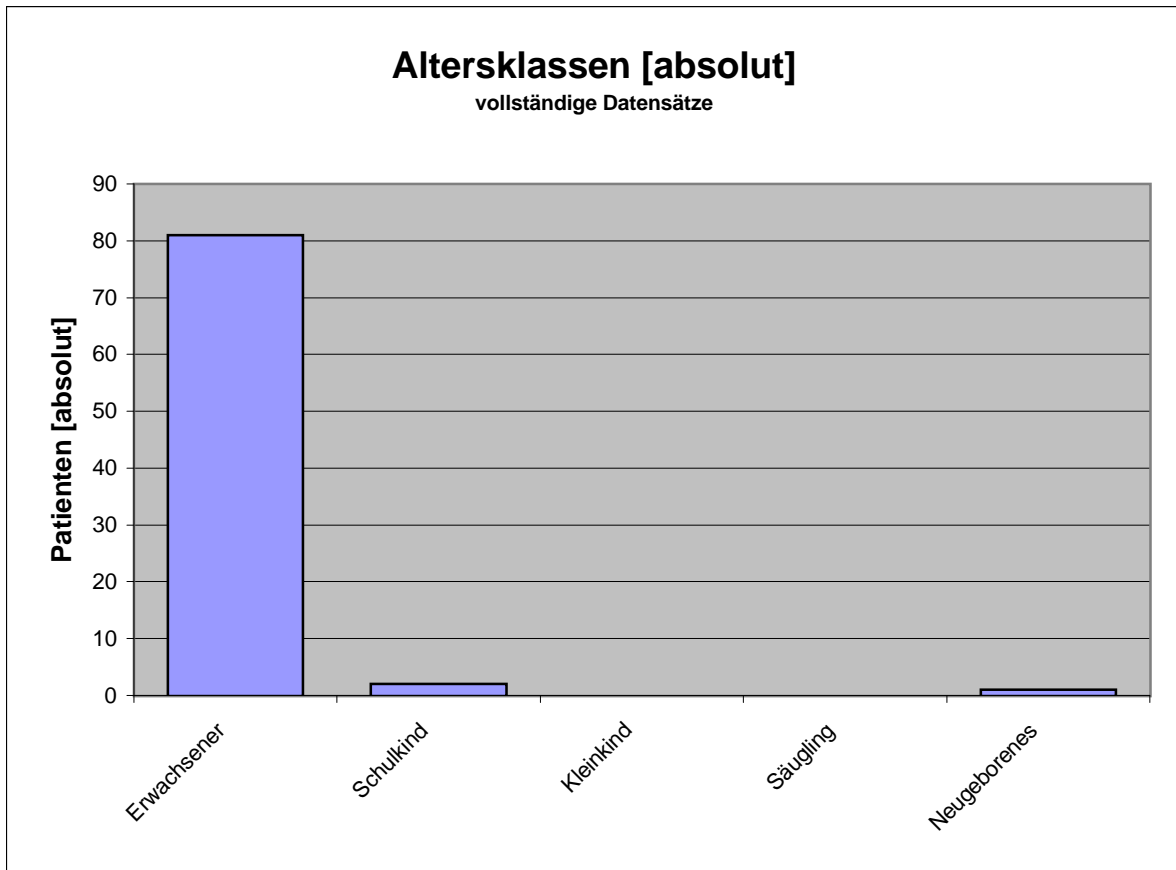
SHT	4	4,9%
Gesicht	2	2,4%
Thorax	1	1,2%
Abdomen	1	1,2%
Wirbelsäule	1	1,2%
Becken	0	0,0%
obere Extremität	4	4,9%
untere Extremität	5	6,1%
Weichteile	5	6,1%
Polytrauma	2	2,4%
Reanimation	1	1,2%
Sonstiges	2	2,4%

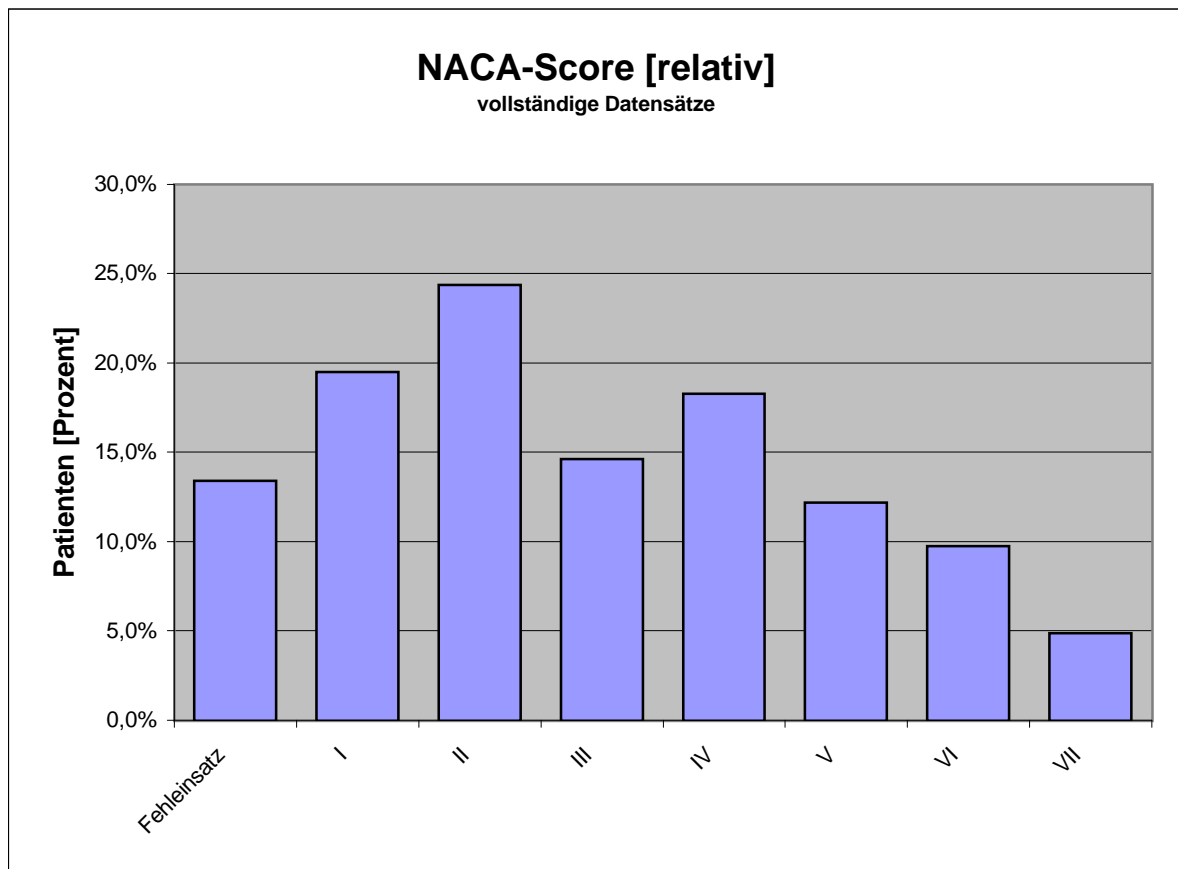
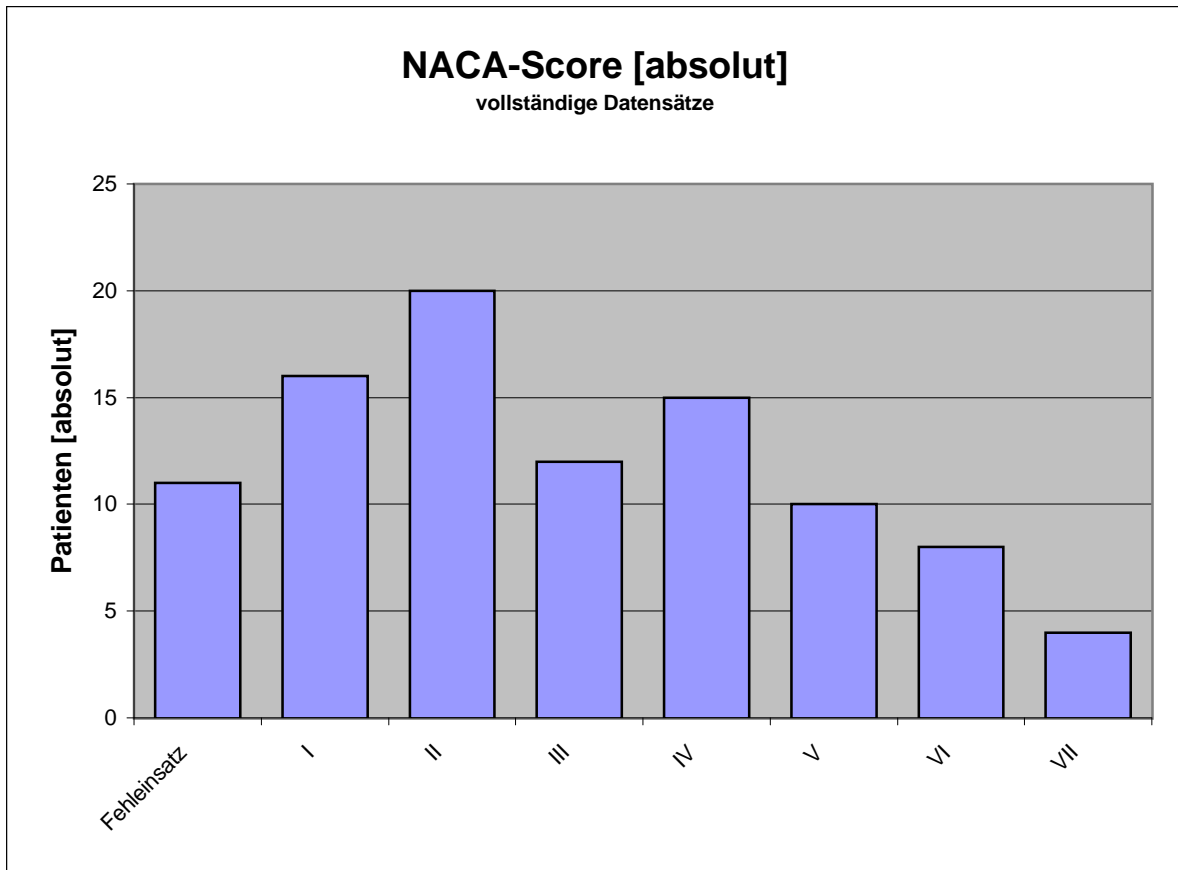
Verbrennung

Verbrennung	0	0,0%
Verbrühung	1	1,2%
Inhalationstrauma	1	1,2%
Elektronfall	0	0,0%
Sonstiges	0	0,0%



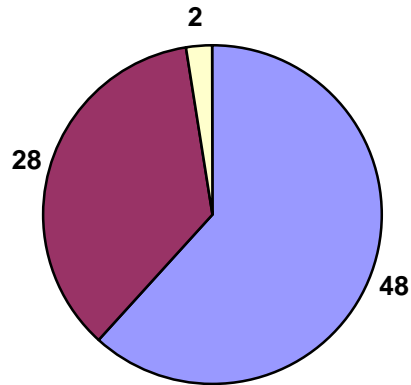






Diagnosegruppen [absolut]

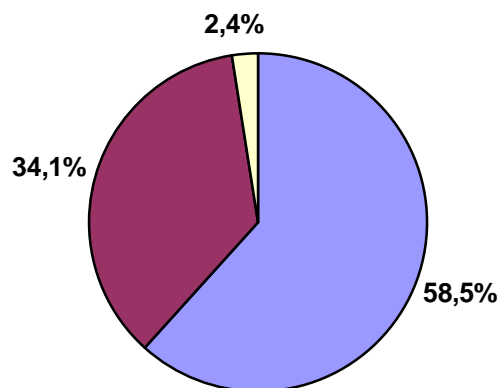
vollständige Datensätze



■ Erkrankung ■ Verletzung ■ Verbrennung

Diagnosegruppen [relativ]

vollständige Datensätze



■ Erkrankung ■ Verletzung ■ Verbrennung

Zusammenfassung aller Datensätze

Datensätze	absolut	relativ
insgesamt	100	100%
davon vollständig	82	82%

Alter	absolut	relativ
erfasst bei	75	75%
MW	45,0	
SAW	12,4	
MIN	0	
MAX	92	

Geschlecht	absolut	relativ
erfasst bei	86	86%
weiblich	34	34%
männlich	52	52%

Altersklasse	absolut	relativ
erfasst bei	86	86%
Erwachsener	82	82,0%
Schulkind	3	3,0%
Kleinkind	0	0,0%
Säugling	0	0,0%
Neugeborenes	1	1,0%

<u>Erstbefund</u>	absolut	relativ
erfasst bei	68	68%

MEES

MW	21,4
SAW	2,4
MIN	8
MAX	28

Lebensgefahr**MEES**

MW	16,4
SAW	3,4
MIN	8
MAX	22

Alter

MW	56,0
SAW	10,2
MIN	23
MAX	88

NACA-Score	absolut	relativ
-------------------	---------	---------

erfasst bei	84	84%
Fehleinsatz	11	11,0%
I	14	14,0%
II	16	16,0%
III	10	10,0%
IV	13	13,0%
V	9	9,0%
VI	7	7,0%
VII	4	4,0%

Übergabe

absolut	relativ	
erfasst bei	66	66%

MEES

MW	25,3
SAW	2,1
MIN	12
MAX	28

Lebensgefahr**MEES**

MW	14,3
SAW	4,5
MIN	10
MAX	20

Alter

MW	65,1
SAW	12,4
MIN	36
MAX	84

absolut relativ

erfasst bei	56	56%
-------------	----	-----

delta-MEES

MW	3,9
SAW	2,4
MIN	-5
MAX	9

Fortsetzung (Zusammenfassung aller Datensätze)**Diagnosegruppe**

	absolut	relativ
erfasst bei	81	81%
Erkrankung	50	50,0%
Verletzung	28	28,0%
Verbrennung	3	3,0%

Erkrankung

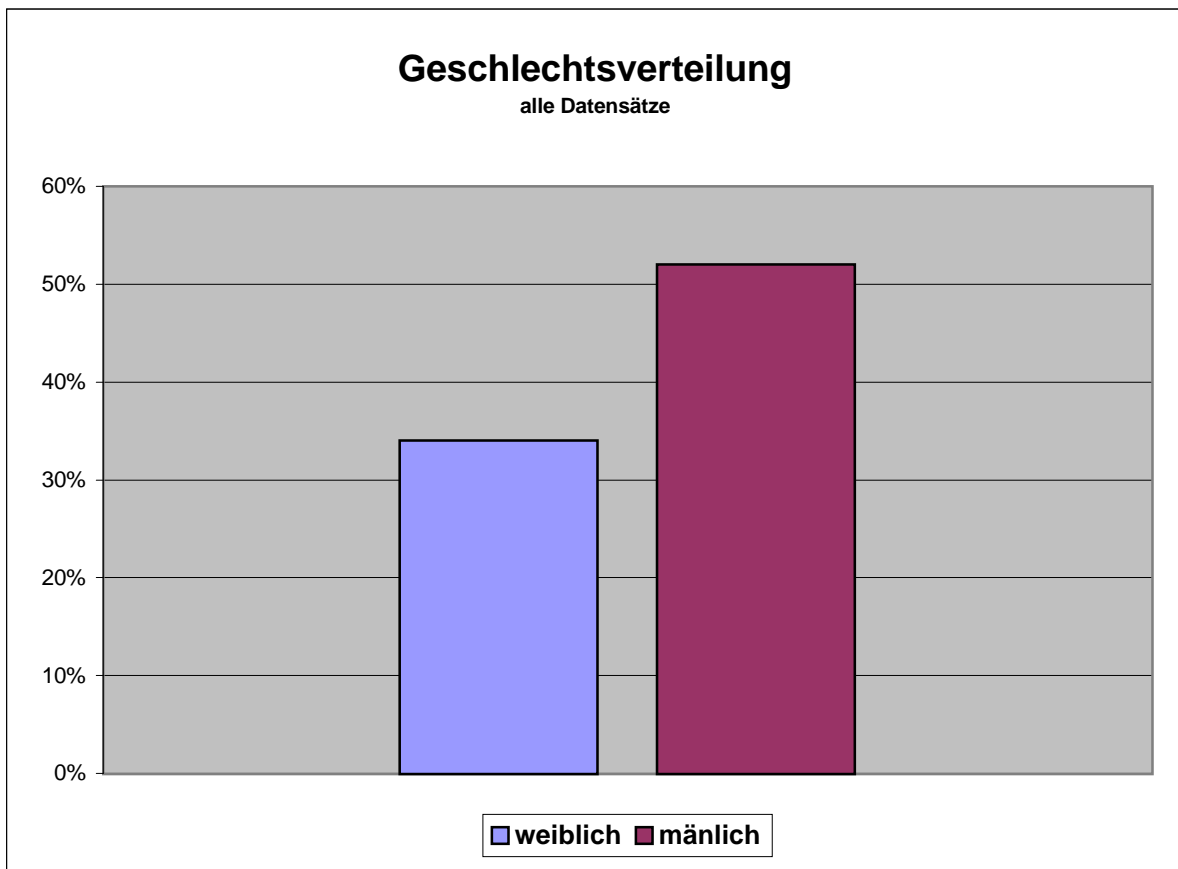
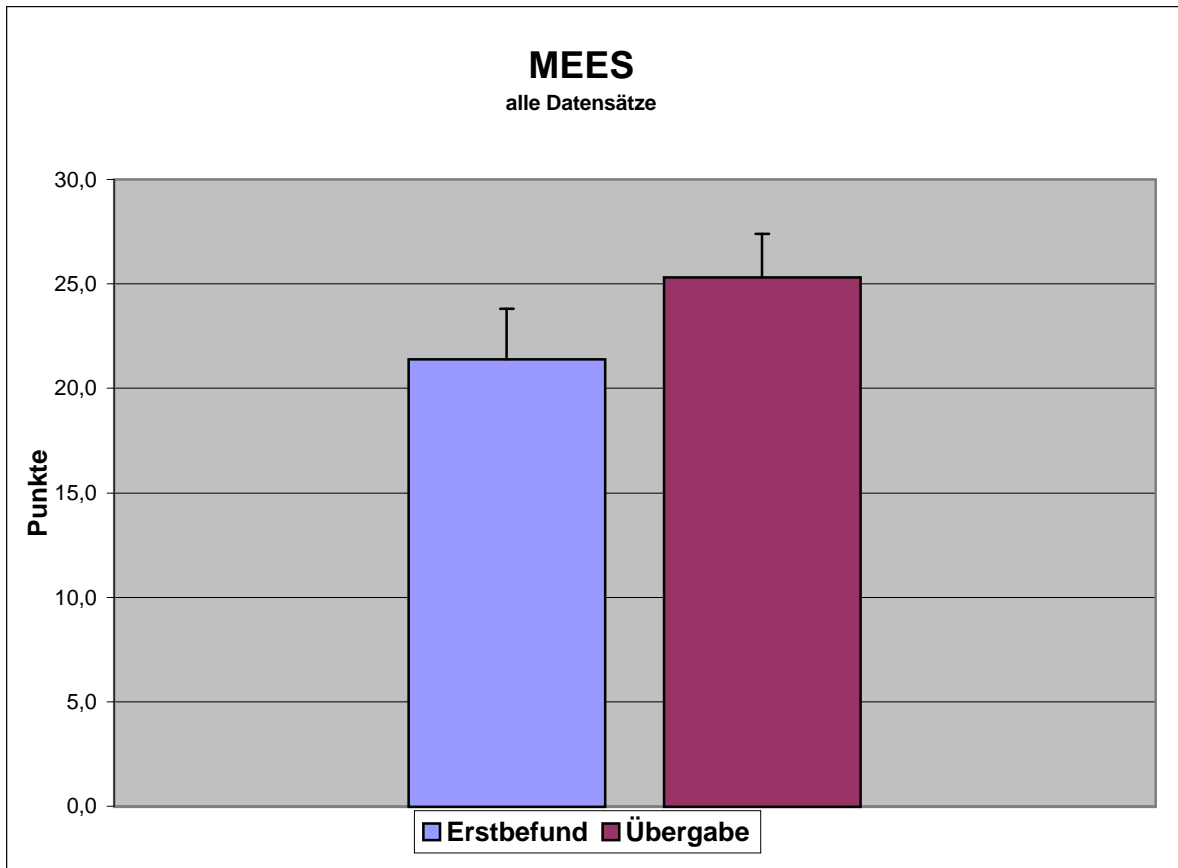
Herz-Kreislauf	12	12,0%
Atmung	9	9,0%
ZNS	8	8,0%
Abdomen	4	4,0%
Psychiatrie	8	8,0%
Stoffwechsel	2	2,0%
Pädiatrie	1	1,0%
Gynäkol./Geburtsh.	0	0,0%
Reanimation	4	4,0%
Sonstiges	2	2,0%

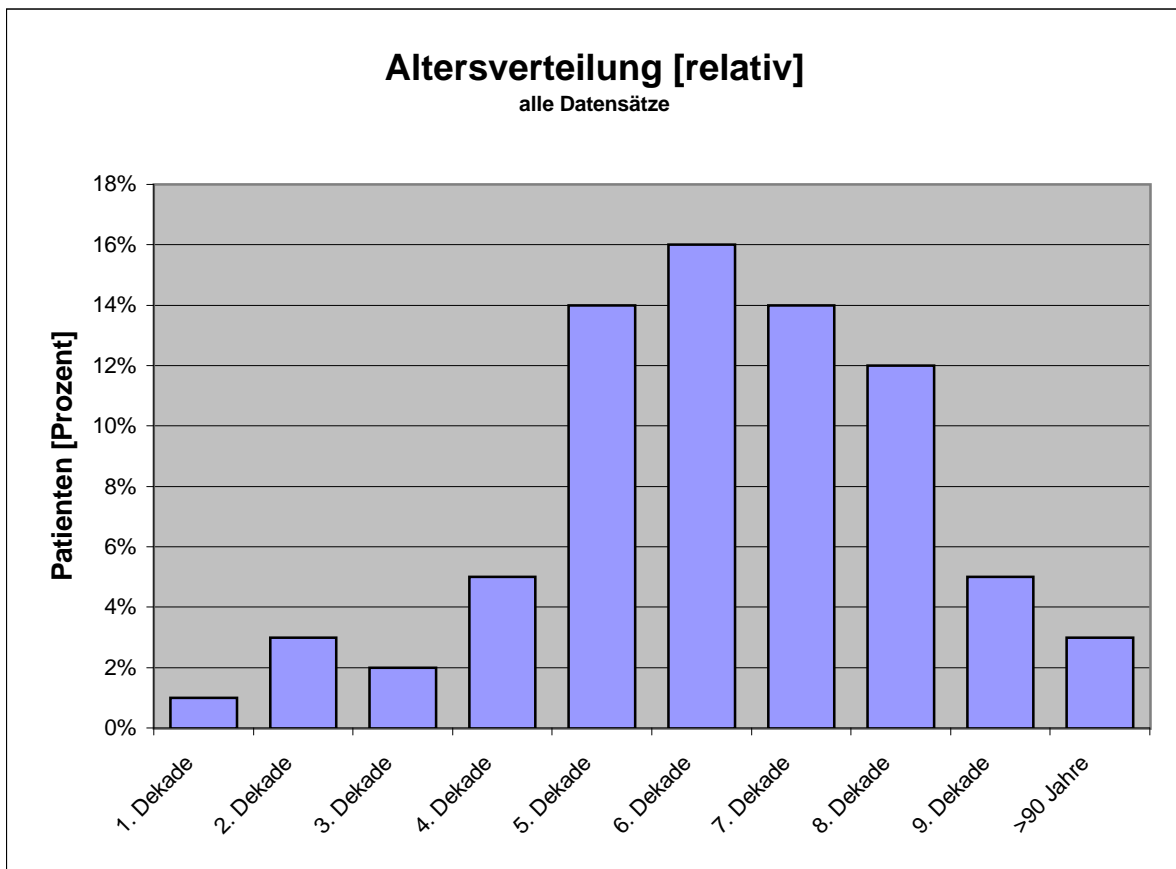
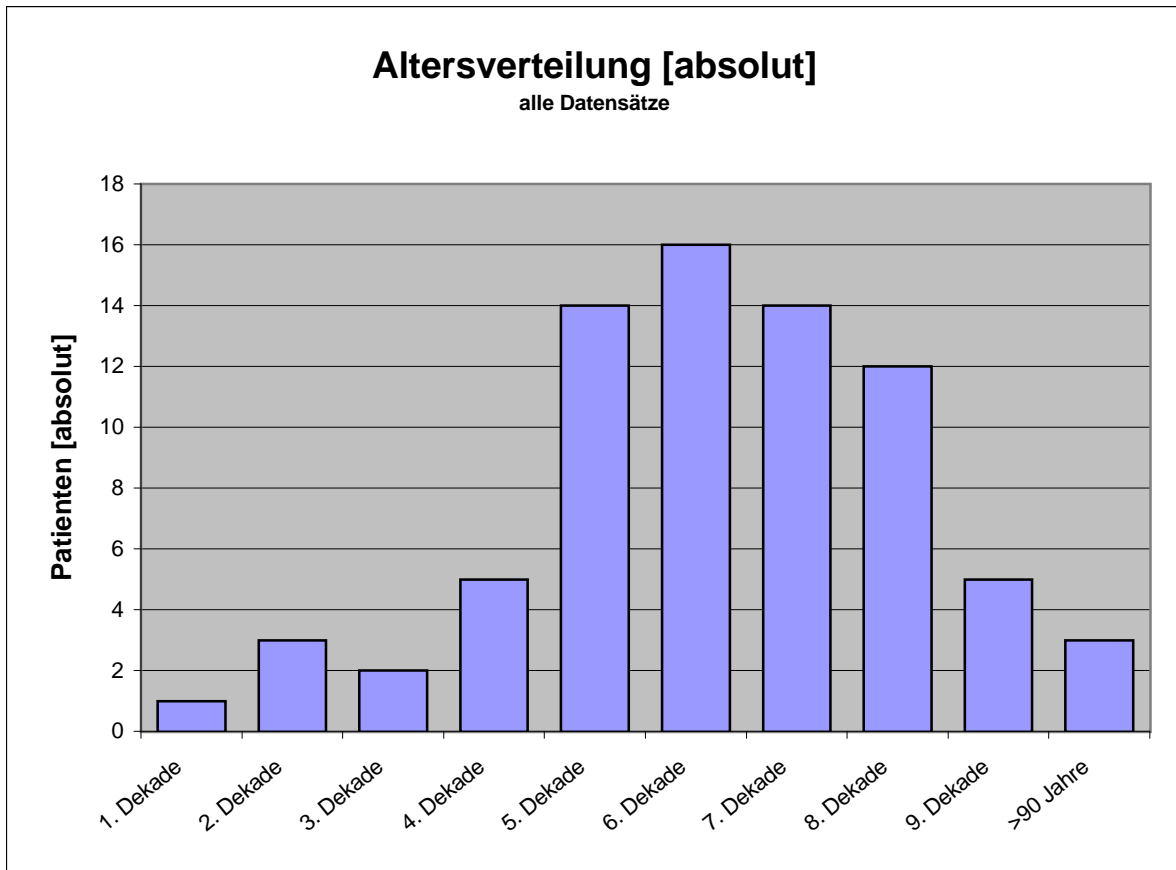
Verletzung

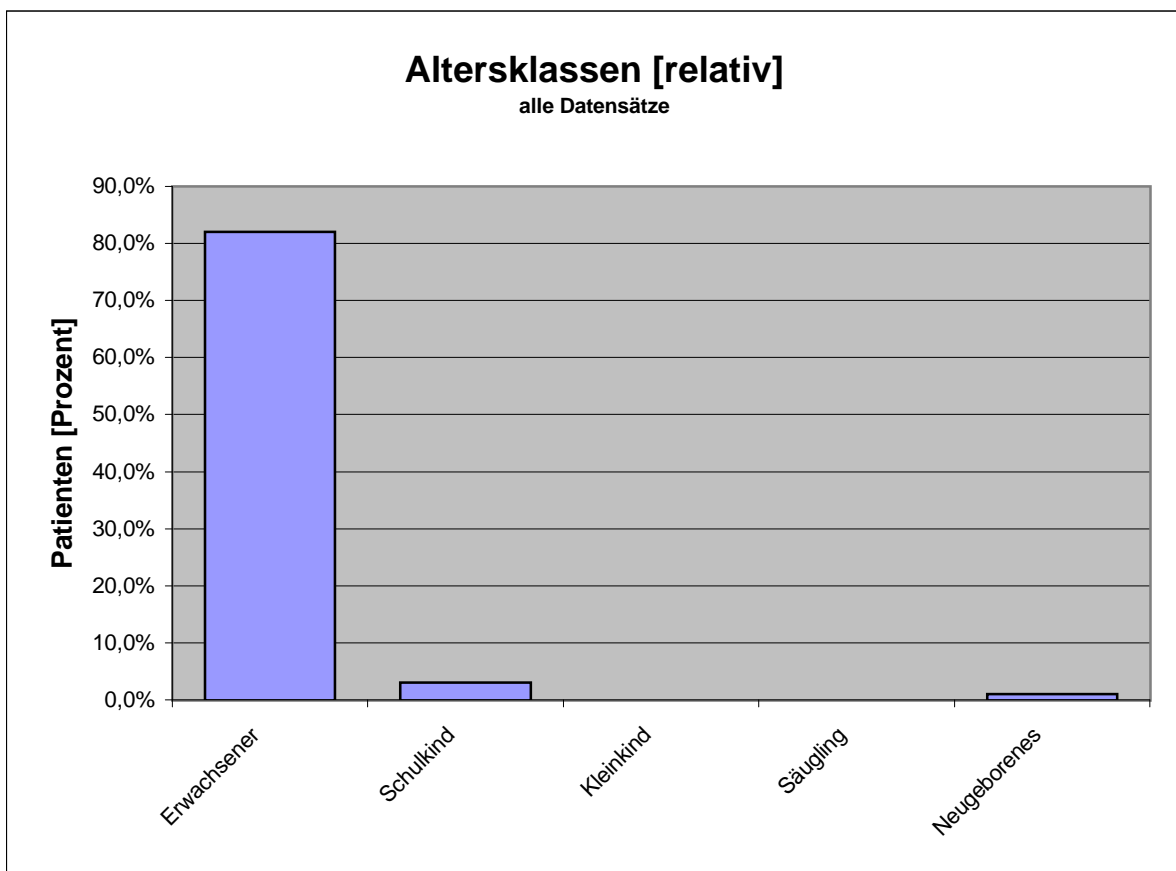
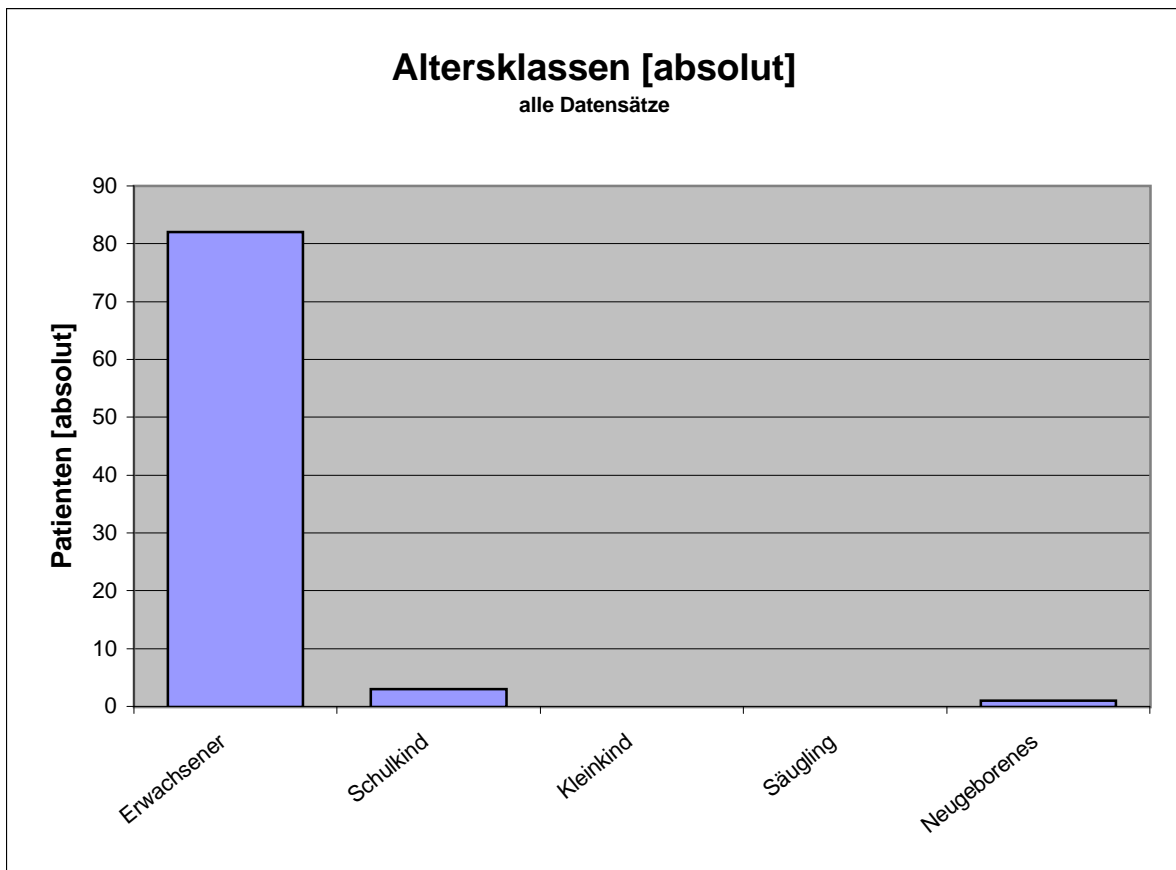
SHT	4	4,0%
Gesicht	2	2,0%
Thorax	1	1,0%
Abdomen	1	1,0%
Wirbelsäule	0	0,0%
Becken	0	0,0%
obere Extremität	3	3,0%
untere Extremität	5	5,0%
Weichteile	7	7,0%
Polytrauma	2	2,0%
Reanimation	1	1,0%
Sonstiges	2	2,0%

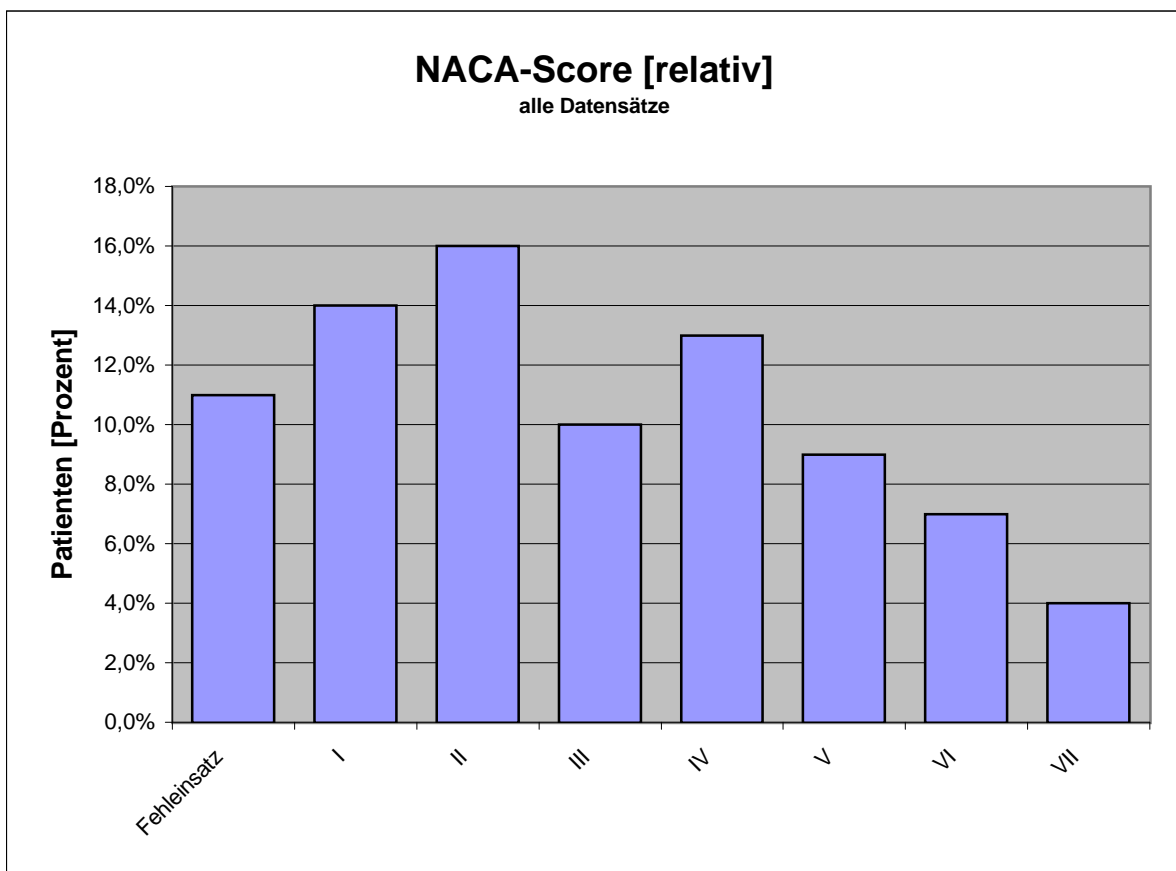
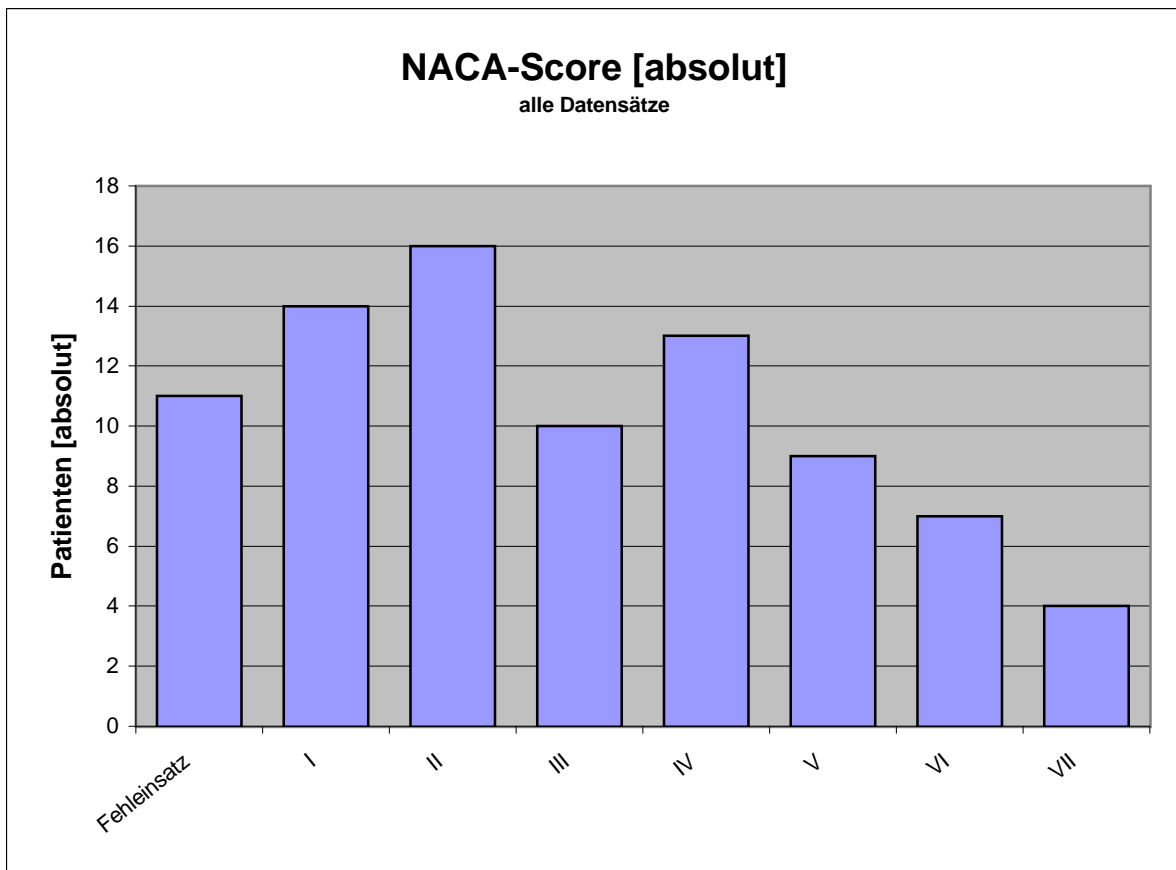
Verbrennung

Verbrennung	0	0,0%
Verbrühung	1	1,0%
Inhalationstrauma	2	2,0%
Elektronfall	0	0,0%
Sonstiges	0	0,0%



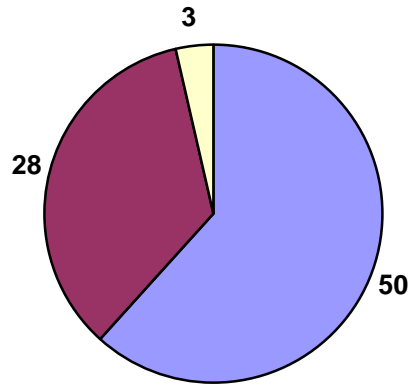






Diagnosegruppen [absolut]

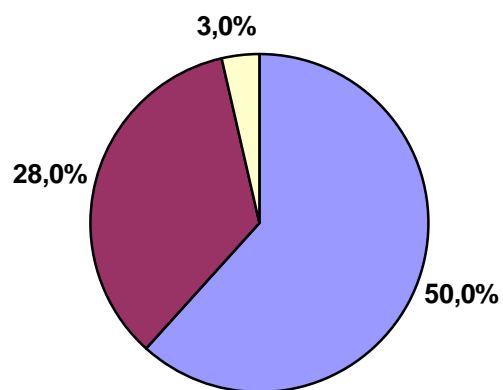
alle Datensätze



■ Erkrankung ■ Verletzung ■ Verbrennung

Diagnosegruppen [relativ]

alle Datensätze



■ Erkrankung ■ Verletzung ■ Verbrennung